



# ***IISS Piero Calamandrei***

[www.scuolacalamandrei.edu.it](http://www.scuolacalamandrei.edu.it)

Corso B. Croce 17 – 10135 Torino – tel. 011 01 16 66 10 ❖ Via Nichelino 7 – 10135 Torino – tel. 011 316 14 36

**Plesso di Corso Croce – Plesso di Via Nichelino**



# ISCRIZIONI ONLINE

Dalle ore 8:00 del 9 gennaio alle ore 20:00 del 30 gennaio 2023

---

Sarà necessario avere una identità digitale, si potrà accedere al sistema “Iscrizioni on line”, disponibile sul portale del Ministero dell’Istruzione e del Merito [www.istruzione.it/iscrizionionline/](http://www.istruzione.it/iscrizionionline/) utilizzando le utilizzando le credenziali **SPID** (Sistema Pubblico di Identità Digitale), **CIE** (Carta di identità elettronica) o **eIDAS** (electronic IDentification Authentication and Signature).

La funzione per l’attivazione del servizio sarà disponibile a partire dalle ore 9:00 del 19 dicembre 2022. Sarà inoltre possibile seguire tutto l’iter della istanza di iscrizione tramite App IO.

[Link alla NOTA  
MINISTERIALE](#)

<https://www.miur.gov.it/documents/20182/6739250/Nota+iscrizioni+anno+scolastico+2023-2024.pdf/d3fcc568-5fdd-fb3a-a3ee-ec8e36798234?t=1669917232803>

# TEMPI SCUOLA

(dal lunedì al venerdì)



- Tempo Normale
- Tempo Normale con percorso a Indirizzo Musicale (nel Plesso di via Nichelino)
- Tempo Potenziato



*Tempo Scuola*



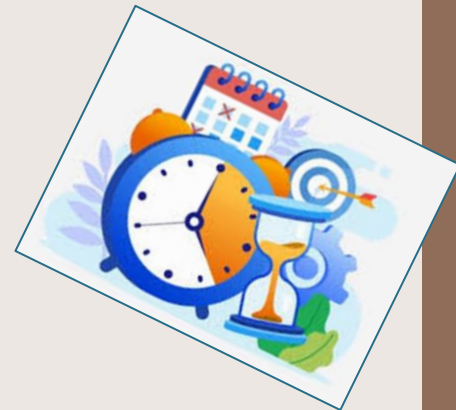
# **Tempo Normale:** **organizzazione oraria**

**30 unità orarie (55') distribuite**

**dal lunedì al venerdì**

**ORARIO**

**dalle 8.00 alle 13.40**



<b>Materie</b>	<b>Orario</b>
Italiano	6
Storia e Geografia	4
Matematica e Scienze	6
Inglese	3
Francese/Spagnolo	2
Arte e Immagine	2
Musica	2
Tecnologia	2
Scienze motorie	2
Religione	1
<b>Totale</b>	<b>30</b>



# **Tempo Potenziato: organizzazione oraria**

**34 unità orarie (55') distribuite  
dal lunedì al venerdì +  
2 u.o. per la mensa = 36 u.o.**

## **ORARIO**

- **Lunedì, Mercoledì e Venerdì  
ore 8.00 - 13.40**
- **Martedì e Giovedì  
ore 8.00 - 16.30**

**Materie****Orario**

Italiano

**7+ 1 (Compresenza con  
Matematica)**

Storia e Geografia

4

Matematica e Scienze

**7 + 1 (Compresenza con Italiano)**

Inglese

3

Francese/Spagnolo

2

Arte e Immagine

2

Musica

2

Tecnologia

2

Scienze motorie

2

Religione

1

Mensa

2

**Totale****36**

# PERCORSO A INDIRIZZO MUSICALE

- Solo nel plesso di Via Nichelino
- Corso H e Corso F (5 pianisti).
- Strumenti: pianoforte, chitarra classica, flauto traverso, violino.
- Si accede dopo prove orientativo-attitudinali.
- Lingue straniere: Inglese e Spagnolo





# Percorso a Indirizzo Musicale:



## Organizzazione oraria: dal lunedì al venerdì

Mattina: ore 8.00 - 13.40 (tempo normale)

### Pomeriggio:

- 1 unità oraria settimanale di **LEZIONE INDIVIDUALE DI STRUMENTO**
- 1 unità oraria settimanale di **TEORIA E LETTURA DELLA MUSICA**
- **MUSICA DI INSIEME:**
  - **CORO** Classe Prima (1,30 h)
  - **ORCHESTRA** Classe Seconda e Terza (1,30h)
  - **MUSICA DA CAMERA** ( 1 unità oraria a turno per tutti gli studenti nell'a.s.)



# SPORTELLLO INFORMATIVO ISCRIZIONI

Per eventuali richieste di informazioni o chiarimenti è possibile rivolgersi alle **Referenti** utilizzando i contatti sotto indicati, è inoltre possibile fissare un appuntamento nei rispettivi Plessi.

## **Plesso di Corso Croce:**

[rossella.durando@scuolacalamandrei.com](mailto:rossella.durando@scuolacalamandrei.com)

(Staff)

[gabriella.sabatino@scuolacalamandrei.com](mailto:gabriella.sabatino@scuolacalamandrei.com)

(Referente Continuità e Formazione Classi)

## **Plesso di Via Nichelino:**

[antonella.perrone@scuolacalamandrei.com](mailto:antonella.perrone@scuolacalamandrei.com)

(Staff)

[chiara.piccinelli@scuolacalamandrei.com](mailto:chiara.piccinelli@scuolacalamandrei.com)

(Referente Continuità e Formazione Classi)

